

Elektronikspiele



Bienengraeber

Bienengraeber & Co.
Spielwaren-Großhandel & Import
Kronsaalsweg 29, 2000 Hamburg 54
Tel. 040/540 40 23



super tricOtronic LCD-Basis

Art.-Bezeichn.: **Sprung in die Hölle**

Art.-Nr.: 607 000 021

Verpackungs-
einheit: 10/120 Stück/Karton



Fallschirm-Springer springen vom Hubschrauber ab.



Der Ruderer im Boot versucht, die Springer mit dem Boot zu erreichen.



Wenn der Fallschirm-Springer in das Wasser fällt, wird er vom Hai gefressen.



Sobald drei zufrieden grinsende Haie erscheinen, ist das Spiel beendet.

Art.-Bezeichn.: **Schnapp den Schatz**

Art.-Nr.: 607 000 022

Verpackungs-
einheit: 10/120 Stück/Karton



Der Taucher steigt in das Wasser, um zum versunkenen Schatz zu gelangen.



Kräken-Fangarme versuchen ihn zu ergreifen.



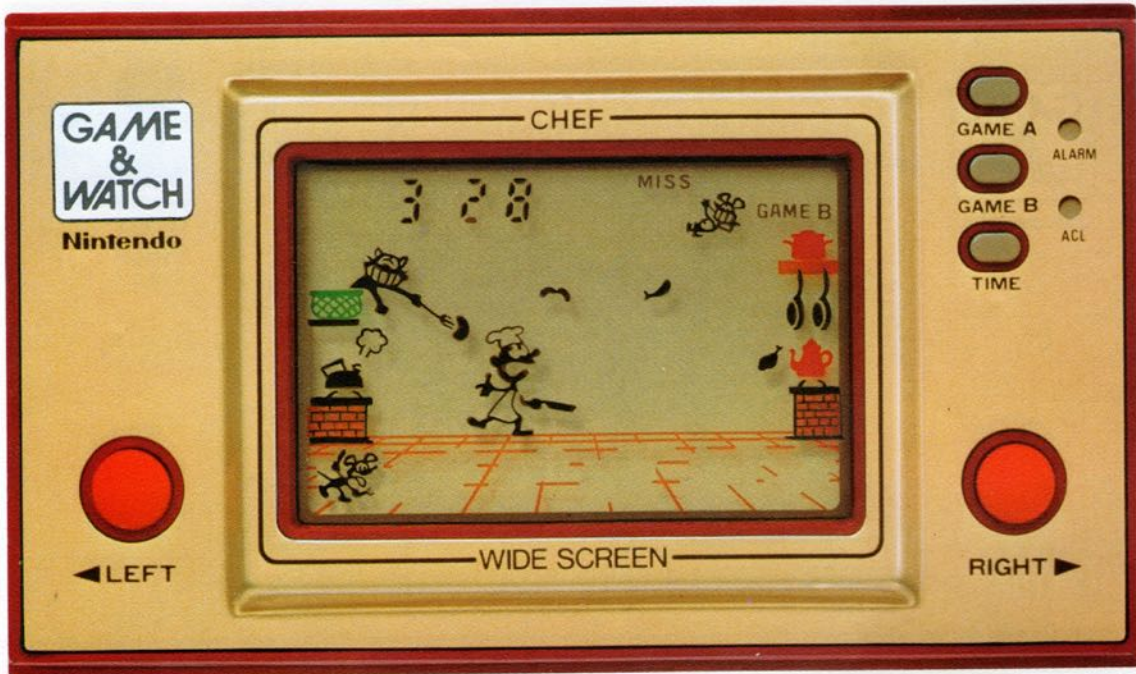
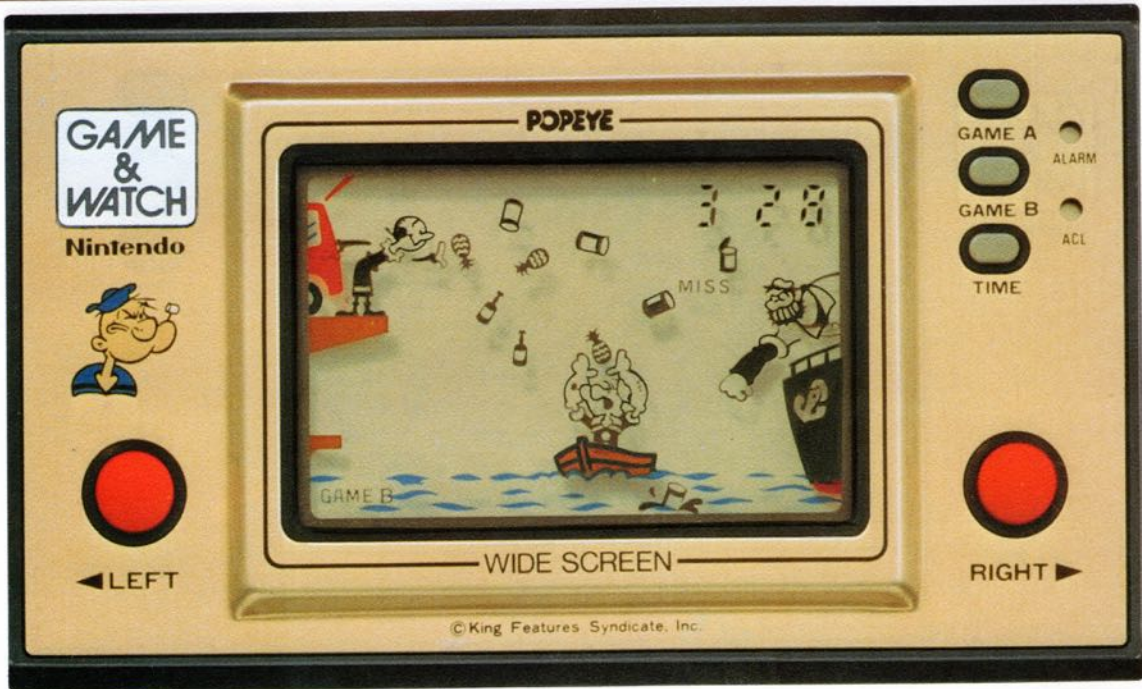
Mit dem rechten Knopf läßt man den Taucher Juwelen in den Beutel schaufeln.



Wenn drei Taucher gefangen wurden, ist das Spiel zu Ende.

Bienengraeber Gute Produkte für die Freizeit





super tricOtronic LCD-Basis

Art.-Bezeichn.: Popeye
Art.-Nr.: 607 000 023
Verpackungs-
einheit: 10/120 Stück/Karton



Popeye sitzt schon im Ruderboot, während ihm Olivia die leckeren Sachen für den gemeinsamen Bootsausflug zuwirft.



Wenn Popeye eine der ihm zugeworfenen Leckereien verfehlt, fällt diese in das Wasser. Ein Fehlpunkt erscheint.



Der Böse Brutus lauert, um Popeye mit dem Hammer zu treffen oder ihm einen Faustschlag zu versetzen.



Wenn Brutus ihn trifft, fällt Popeye in das Wasser. Beim Erscheinen von drei Feindangriffen in Form von Dosen ist das Spiel zu Ende.

Art.-Bezeichn.: Die verrückte Küche
Art.-Nr.: 607 000 024
Verpackungs-
einheit: 10/120 Stück/Karton



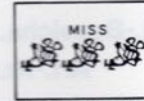
Beweg den Koch nach links und rechts zum Wiederauffangen des Gebratenen.



Eine Katze versucht ihm die leckeren Sachen mit der Gabel zu entwenden.



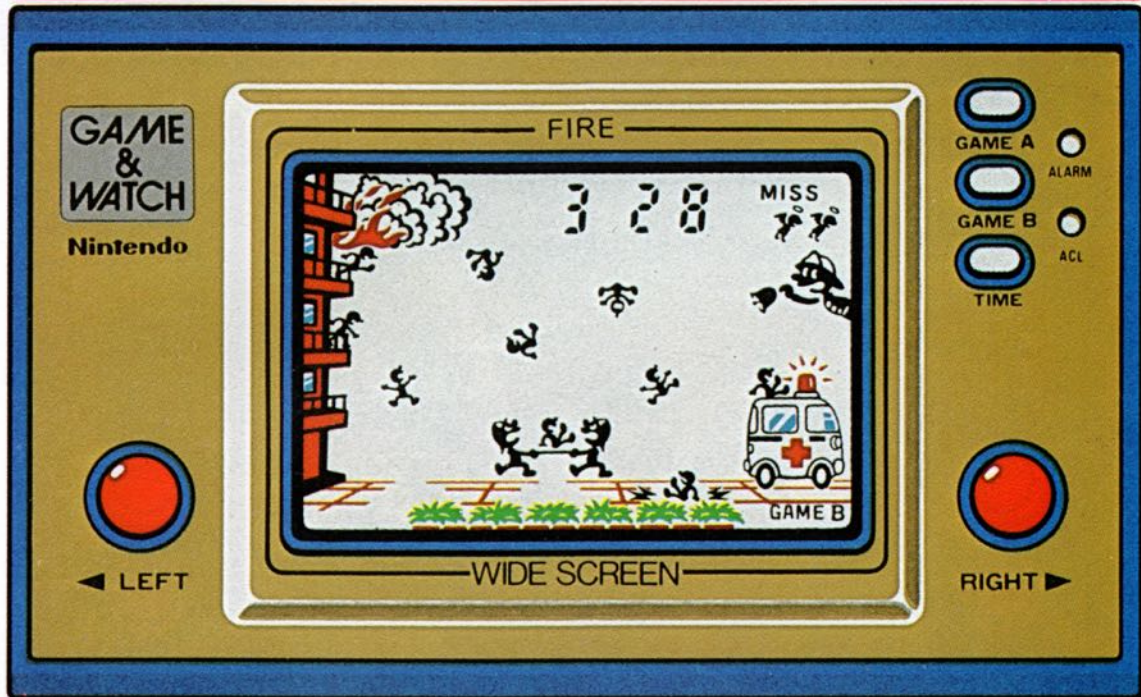
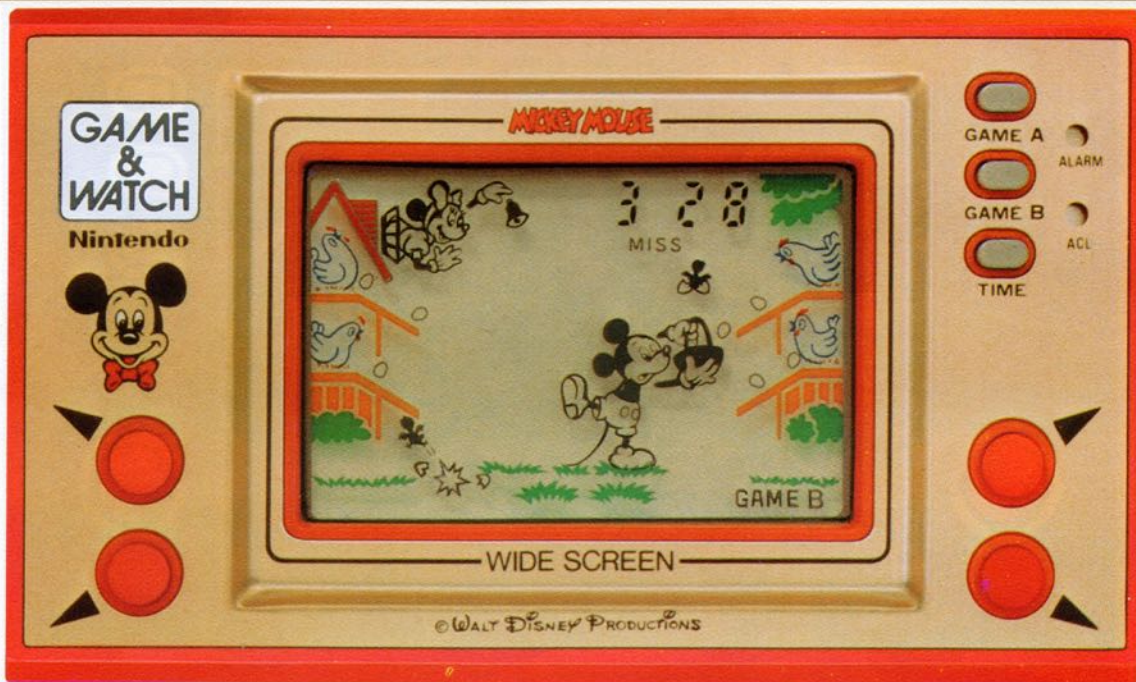
Wenn der Koch etwas zu Boden fallen läßt, erscheint eine gierige Maus und fiert mit der Beute. Es erscheint in der Anzeige ein Feherversuch.



Wenn drei zufriedene Mäuse abgebildet werden, ist das Spiel zu Ende.

Bienengraeber Gute Produkte für die Freizeit

Bienengraeber



super tricOtronic

LCD-Basis

Art.-Bezeichn.: Mickey Mouse

Art.-Nr.: 607 000 025

**Verpackungs-
einheit:** 10/120 Stück/Karton



Micky wird mit zwei
Bedienungsknopfen nach
links und rechts, oben
und unten dirigiert.



Der Bierkorb muß jeweils
unter das die Rutsche
heruntergleitende
Ei platziert werden.



Wenn Micky ein Ei verfehlt,
fällt es zu Boden und zer-
bricht. Ein Küken springt
heraus und läutet weg.



Drei Küken auf dem
"Miss-Feld" zeigen das Ende
des Spiels an.

**Art.-Bezeichn.: Rettung im
Sprungtuch**

Art.-Nr.: 607 000 027

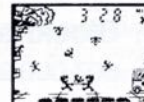
**Verpackungs-
einheit:** 10/120 Stück/Karton



1. Das Haus brennt. Menschen
springen aus dem 3. und
4. Stockwerk.



2. Durch Schalter links/rechts
wird das Sprungtuch in die
richtige Position gebracht.



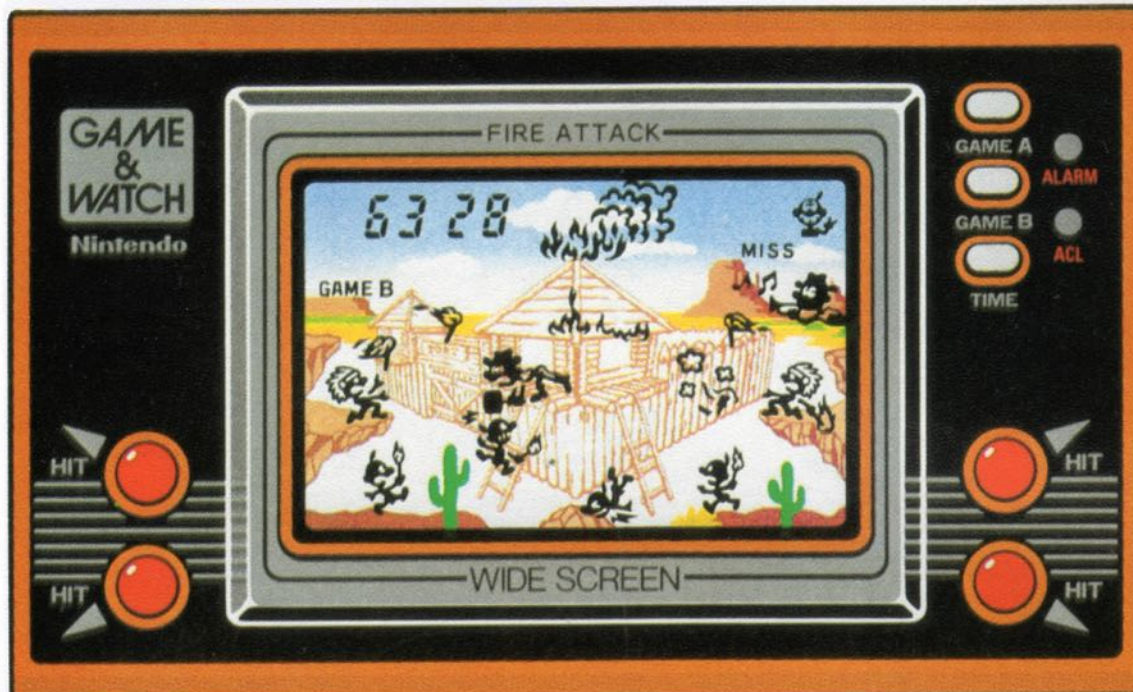
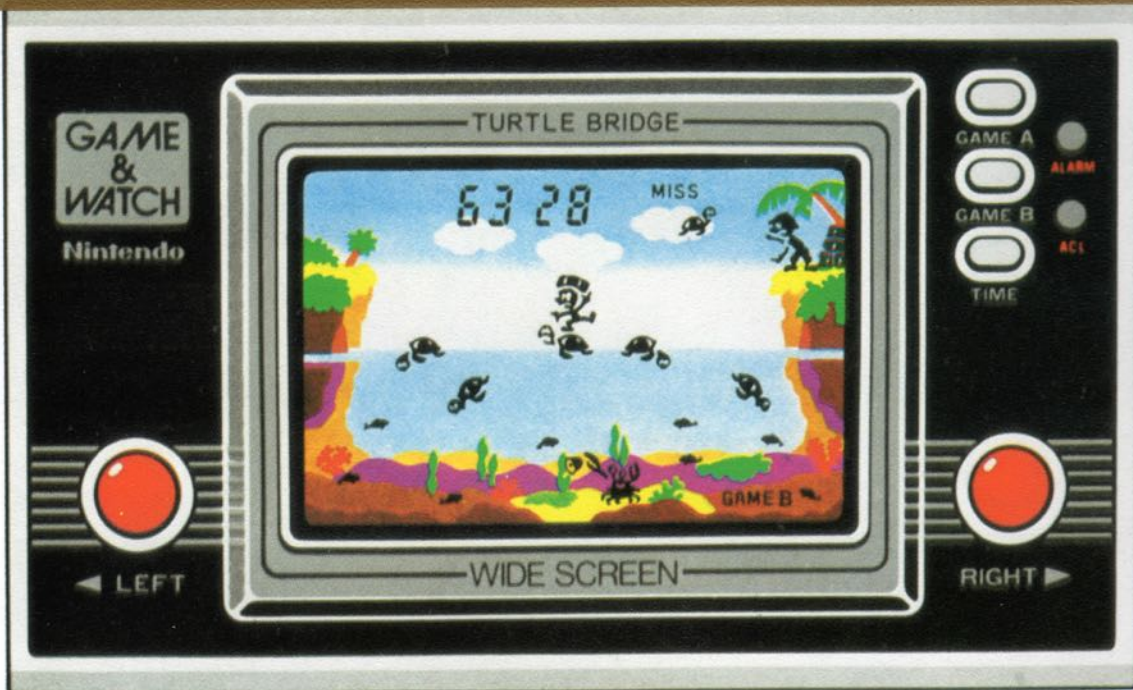
3. Die Gesprungenen prallen
vom Sprungtuch immer
wieder ab.



4. ... und müssen sicher zum
Krankenwagen gebracht
werden.

Bienengraeber **Gute Produkte für die Freizeit**

Bienengraeber



super tricOtronic LCD-Basis

Art.-Bezeichn.: **Die lebende Brücke**

Art.-Nr.: 607 000 028

Verpackungs-
einheit: 10/120 Stück/Karton



Touristen versuchen, den See mit Gebäck zu überqueren, wobei sie die Rücken der Schildkröten als Brücke benutzen.



Sobald die Schildkröten einen Fisch ergattern, tauchen sie, um ihn zu fangen.



Schafft es der Tourist wieder an das linke Ufer zurück-zugelangen, werden Sonder-Punkte gutgeschrieben.



Tritt der Tourist auf eine tauchende Schildkröte, fällt er ins Wasser. Ein Fehler wird registriert.

Art.-Bezeichn.: **Blockhaus in Flammen**

Art.-Nr.: 607 000 029

Verpackungs-
einheit: 10/120 Stück/Karton



Indianer greifen mit Fackeln das Blockhaus an.



Die Soldaten versuchen, den Indianern die Fackeln aus der Hand zu schlagen.



Die Soldaten verteidigen das Blockhaus.



Gelingt es den Angreifern, das Blockhaus in Brand zu setzen, wird dies als Fehler registriert.

Bienengraeber Gute Produkte für die Freizeit





super **tricotronic** LCD-Basis

Art.-Bezeichn.: Snoopy spielt Tennis

Art.-Nr.: 607 000 030

**Verpackungs-
einheit:** 10/120 Stück/Karton

Art.-Besch.:



Charlie hat Aufschlag gegen Snoopy.



Der Return von Snoopy ist doppelt so schnell wie Charlie's Aufschlag.



Hin und wieder erscheint Lucy und erwidert Charlie's Return.



Wenn Snoopy den Ball verfehlt, erscheint pro Fehler eine zerbrochene Flasche.

Art.-Bezeichn.: Donkey-Kong Junior

Art.-Nr.: 607 000 101

**Verpackungs-
einheit:** 10/120 Stück/Karton

Art.-Besch.: Donkey-Kong wird in einem Käfig gefangen gehalten und sein Sohn will ihn befreien. Dabei muß er wandernde Fangeisen (Fallen) umgehen, angreifenden Vögeln ausweichen und schließlich den Käfig mit vier Schlüsseln öffnen.

Bienengraeber Gute Produkte für die Freizeit





tricotronic MULTI SCREEN

LCD-Basis

Art.-Bezeichn.: Oel-Panik

Art.-Nr.: 607 000 051

**Verpackungs-
einheit:** 10/120 Stück/Karton

Art.-Beschr.: Zwei Kunden warten an einer Tankstelle, um ihre Wagen aufzutanken. Der Bruch einer Öl-Leitung im dritten Stock dieses Hauses löst große Hektik aus: mit den beiden Knöpfen 1 und 2 muß der Mechaniker so nach links und rechts bewegt werden, daß er das aus den Bruchstellen tropfende Öl in einem Eimer auffängt. Dieser faßt jedoch nur drei Tropfen und der Mechaniker muß sich beeilen, seinen Eimer über den Balkon - nach rechts oder links - in das Faß des im zweiten Stock hin- und herlaufenden Tankwarts zu leeren. Vorsicht, daß er das Öl nicht auf die weiter unten wartenden Kunden schüttet!
Der obere Bildschirm ist eine vergrößerte Darstellung des Werkraums im dritten Stock der Tankstelle, wo sich der Mechaniker aufhält. Auf dem unteren Bildschirm ist die gesamte Tankstelle zu sehen.

Bienengraeber _____ **Gute Produkte für die Freizeit**





tricOtronic MULTI SCREEN

LCD-Basis

Art.-Bezeichn.: Donkey-Kong

Art.-Nr.: 607 000 052

**Verpackungs-
einheit:** 10/120 Stück/Karton

Art.-Beschr.: Es ist gar nicht so leicht, dem Gorilla das geraubte weiße Mädchen wieder abzu-jagen. Besonders wenn eine tückische Wolkenkratzer-Baustelle der Schauplatz ist – und der haarige Bursche noch mit Ölfässern um sich wirft. Da gibt es Spannung auf zwei Spielebenen!

Bienengraeber _____ **Gute Produkte für die Freizeit**





tricOtronic MULTI SCREEN

LCD-Basis

Art.-Bezeichn.: **Mickey & Donald**

Art.-Nr.: 607 000 053

Verpackungs-
einheit: 10/120 Stück/Karton

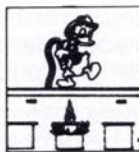
Art.-Beschr.:



Mickey muß
ständig
aufpassen,
daß Goofy
die richtige
Menge
Wasser
pumpt.



Ist Goofy
zu eifrig,
droht der
Schlauch
zu platzen.



Kommt aber
zu wenig
Wasser auf
dem Dach an,
kann Donald
seine Aufgabe
nicht erfüllen.



Gelingt es,
den Brand
zu löschen,
kommt
Minnie und
gratuliert
herzlich.

Bienengraeber ————— **Gute Produkte für die Freizeit**

Bienengraeber



tricOtronic MULTI SCREEN

LCD-Basis

Art.-Bezeichn.: Green House

Art.-Nr.: 607000 054

**Verpackungs-
einheit:** 10/120 Stück/Karton

Art.-Beschr.: In einem Gewächshaus werden sorgfältig Blumen gepflegt. Der Gärtner ist eifrig bemüht, seine Blumen vor Käfern, Raupen und Spinnen zu schützen. Diesem Ungeziefer rückt er mit der Giftspritze zu Leibe.

Das Spiel wird auf zwei Bildschirmen gespielt. Der Gärtner muß das Ungeziefer auf beiden Bildschirmen bekämpfen. Den oberen erreicht er über die Leiter.

Bienengraeber ————— **Gute Produkte für die Freizeit**





tacOtronic

LCD-Basis

Art.-Bezeichn.: Trojanisches Pferd

Art.-Nr.: 608 000 001

Verpackungs-

einheit: 12/120 Stück/Karton

Art.-Beschr.:

Krieg zwischen den Griechen und Trojanern! Beide versuchen die Festung zu erreichen: die Griechen als Eroberer, die Trojaner zur eigenen Rettung. Das gelingt nur, wenn die Zugbrücke rechtzeitig heruntergelassen wird und die Griechen in den Graben fallen. Die Griechen kämpfen zu Pferd und werden von den Trojanern mit dem Speer bekämpft.

Art.-Bezeichn.: Gefährliche Rettung

Art.-Nr.: 608 000 002

Verpackungs-

einheit: 12/120 Stück/Karton

Art.-Beschr.:

Nach einem großen Erdbeben wackeln die Hochhäuser oder stehen in Flammen. Der Rettungshubschrauber versucht möglichst viele Personen zu retten. Aber aufpassen! Kommt er den Gebäuden zu nahe, stürzt er ab.

Bienengraeber **Gute Produkte für die Freizeit**





tacOtronic

LCD-Basis

Art.-Bezeichn.: Flucht aus dem Kittchen

Art.-Nr.: 608 081 551 **Verp.-Einh.:** 12/120 Stck./Kart.

Art.-Beschr.: Man versucht aus dem Gefängnis auszubrechen. Dabei darf man nicht vom Suchscheinwerfer oder Wärter gefaßt werden. Um hinauszukommen, muß die Mauer zerstört werden. Wird man vom Scheinwerfer erfaßt oder vom Wärter erwischt, so gilt dies als Fehler. Nach drei Fehlern ist das Spiel zu Ende. Spiel mit Uhr und Weckzeit-Funktion.

Art.-Bezeichn.: Krabben Terror

Art.-Nr.: 608 081 552 **Verp.-Einh.:** 12/120 Stck./Kart.

Art.-Beschr.: Fische schwimmen im Meer. Sie müssen schnell herausgezogen werden sobald sie am Haken hängen, denn Krabben versuchen die Angelleine zu kappen. Gehen Fische verloren oder gelingt es den Krabben die Leine zu durchtrennen, gilt dies als Fehler. Nach drei Fehlern ist das Spiel zu Ende. Spiel mit Uhr und Weckzeit-Funktion.

Art.-Bezeichn.: Rette sich wer kann

Art.-Nr.: 608 081 553 **Verp.-Einh.:** 12/120 Stck./Kart.

Art.-Beschr.: Eine große Überschwemmung hat alles unter Wasser gesetzt. Das wartende Rettungsboot läßt sich nur durch Sprung über schwimmende Baumstämme und Schildkröten erreichen. Vorwärts- und Rückwärtssprünge sind möglich. Wer in das Wasser fällt macht einen Fehler. Nach drei Fehlern ist das Spiel zu Ende. Spiel mit Uhr und Weckzeit-Funktion.

Art.-Bezeichn.: Flipper/Pinball

Art.-Nr.: 608 081 559 **Verp.-Einh.:** 12/120 Stck./Kart.

Art.-Beschr.: Mit den beweglichen, seitlich angebrachten vier Flippem soll der Ball am Hinunterrollen gehindert werden. Wie beim Großgerät hängt die Geschwindigkeit, mit der der Ball zurückgestoßen wird, vom genauen „Timing“ des Flipper-Stoßes ab. Für jedes Berühren mit einem Hindernis gibt es Punkte. Für jede 100.000 Punkte erhält man einen Frei-Ball (maximal 4 Stück). Spiel mit Uhr und Weckzeitfunktion.

Bienengraeber ————— **Gute Produkte für die Freizeit**





tacOtronic

LCD-Basis

Art.-Bezeichn.: Freche Käsediebe

Art.-Nr.: 610 601 074 **Verp.-Einh.:** 12/120 Stck./Kart.

Art.-Beschr.: Eine Katze soll zwei Käsestücke vor allzu gierigen Mäusen bewachen. Sobald die frechen Tiere aus ihren Löchern kommen, gilt es für die Katze die Mäuse zu erwischen. Die Mäuse versuchen wiederum die Katze durch Flucht in einen Tunnel auszutricksen. Auch sonst hat es der Bewacher schwer: der direkte Weg zum Käse wird ihm durch – sich automatisch öffnende und schließende – Barrieren häufig erschwert. Nur Spiel keine Uhr.

Art.-Bezeichn.: Fußball/Soccer

Art.-Nr.: 608 081 558 **Verp.-Einh.:** 12/120 Stck./Kart.

Art.-Beschr.: Fußballspielen, wie auf dem grünen Rasen! Entweder im Angriff oder in der Verteidigung spielt die eigene Mannschaft (weißes Trikot) gegen die des Computers (dunkles Trikot). Der Gegner im dunklen Trikot wird vom Computer automatisch gesteuert, die eigene Mannschaft muß dagegen selbst dirigiert werden, um zu dribbeln, Pässe zu schlagen und Tore zu schießen.
Spiel mit Uhr und Weckzeitfunktion

Art.-Bezeichn.: Robot Maker

Art.-Nr.: 610 601 082 **Verp.-Einh.:** 12/120 Stck./Kart.

Art.-Beschr.: Ein Monteur muß an einem Fließband Roboter unterschiedlicher Fertigungsgrade richtig zusammensetzen. Es können Arme oder der Kopf fehlen, die nur in den dafür vorgesehenen Montageplätzen angesetzt werden können. Während des Spiels kann man den Monteur in dafür vorgesehenen Zonen pausieren lassen. Eine gute Pausenplanung gibt zusätzliche Punkte. Nur Spiel, keine Uhr.

Bienengraeber **Gute Produkte für die Freizeit**





SANRIO · HELLO KITTY

LCD-Basis

Art.-Bezeichn.: Ferien am Meer

Art.-Nr.: 151 000 100 Verp.-Einh.: 24

Art.-Beschr.: Kitty verbringt herrliche Tage am Meer, spielt „Fangen“ mit den Wellen, sammelt Muscheln und Seesterne. Ein kleiner Affe auf der vorgelagerten Insel wirft Kitty Kokosnüsse zu. Aber Vorsicht! Eine freche Krabbe hat's gesehen und versucht Kitty den Weg abzuschneiden. Paßt sie nicht auf, zwickt das vorwitzige Krabbentier, und Kitty sitzt weinend im Sand.

Art.-Bezeichn.: Verflixter Schultag

Art.-Nr.: 151 000 101 Verp.-Einh.: 24

Art.-Beschr.: Der Schulbus hält vor der Schule, Kitty muß sich beeilen, denn der Unterricht beginnt um 8.30 Uhr und das Schultor soll geschlossen werden. Hase, Schildkröte und Mäuschen – Kitty's Freunde – wollen lieber mit ihr spielen. Paß auf Kitty, daß du rechtzeitig in die Schule kommst, denn der Bus ist nicht immer pünktlich!

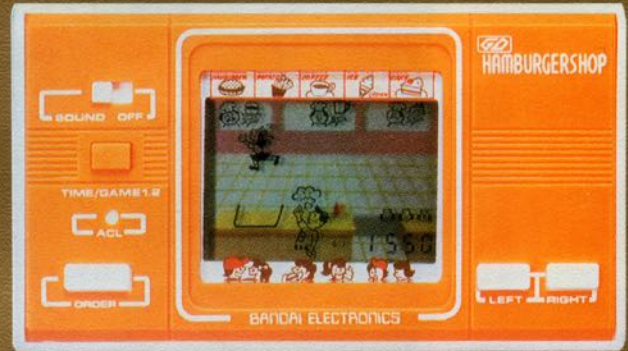
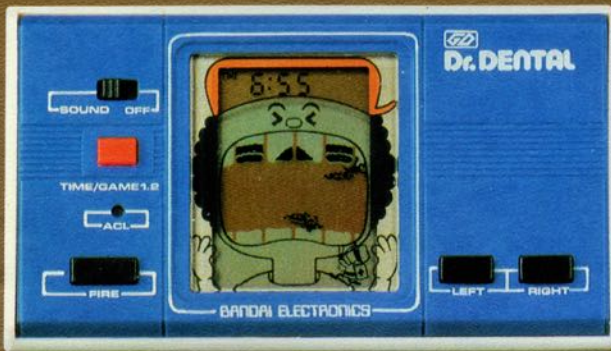
Art.-Bezeichn.: Tennisschule

Art.-Nr.: 151 000 102 Verp.-Einh.: 24

Art.-Beschr.: Kitty lernt Tennis. Sie bewegt sich nach links und rechts, um Trainer Koro's Ball zu parieren. Vorhand, Rückhand, Vorhand.. Kitty spielt schon recht gut! Aber Achtung! Plötzlich und unerwartet steckt ein vorwitziger Maulwurf seinen Kopf aus der Mitte des Platzes und der Ball saust in eine ganz andere Richtung. Da muß Kitty aber rennen, um den noch zu erwischen! Los Kitty, nicht aufgeben – versuch's noch einmal!

Bienengraeber **Gute Produkte für die Freizeit**





topOtronic

LCD-Basis

Art.-Bezeichn.: Dr. Dental

Art.-Nr.: 604 016 261 **Verp.-Einh.:** 12/48 Stck./Kart.

Art.-Besch.: Mit antiseptischen Mitteln versucht Dr. Dental die Zähne seines Patienten vor der Zerstörung durch Karies-Bakterien zu bewahren. Für jede erfolgreiche Abwehr gibt es Punkte. Gelingt es den Bakterien den Zahn zu zerstören so gilt dies als Fehler. Nach drei Fehlern ist das Spiel zu Ende. Spiel mit Uhr ohne Weckfunktion.

Art.-Bezeichn.: Hamburger Shop

Art.-Nr.: 604 016 278 **Verp.-Einh.:** 12/48 Stck./Kart.

Art.-Besch.: Ein Kunde bestellt einen Imbiss. Für die Kellnerin heißt dies schnell zu reagieren und nur diese Bestellung aus dem Angebot herauszusuchen und dem Kunden vorzusetzen. Wird etwas vergessen oder ist die Reihenfolge falsch, so gilt dies als Fehler. Nach drei Fehlern ist das Spiel zu Ende. Spiel mit Uhr ohne Weckfunktion.

Art.-Bezeichn.: Las Vegas

Art.-Nr.: 604 016 279 **Verp.-Einh.:** 12/48 Stck./Kart.

Art.-Besch.: Ein Spieler muß herunterfallende Münzen aufsammeln. Mit diesen Münzen kann er dann selbst an einem Automaten spielen. Mit der richtigen Zahlenkombination kann er seine Punktzahl vervielfachen. Spiel mit Uhr ohne Weckfunktion.

Bienengraeber **Gute Produkte für die Freizeit**





topOtronic/solar

LCD-Basis

Art.-Bezeichn.: Solar U-Boot

Art.-Nr.: 604 016 280

**Verpackungs-
einheit:** 12/48 Stück/Karton

Art.-Besch.: Die neueste LCD-Spiel Entwicklung benötigt keine Batterien mehr: der Strombedarf wird durch Solarzellen gedeckt. Daher sind Uhr und Höchstwertspeicherung nicht möglich. Das Spielgeschehen wird innerhalb eines Bildschirms auf zwei unterschiedlichen Displays abgewickelt. Zunächst muß ein Matrose im Inneren des U-Bootes hin und her bewegt werden, um die durch Wasserbomben verursachten Beschädigungen zu reparieren. Nach Erreichen von 500 Punkten springt das Bild automatisch um. Nun muß das U-Boot den von einem Zerstörer geworfenen Wasserbomben ausweichen bzw. mit eigenen Torpedos das Kriegsschiff zerstören.

Art.-Bezeichn.: Solar Shark-Island

Art.-Nr.: 604 016 281

**Verpackungs-
einheit:** 12/48 Stück/Karton

Art.-Besch.: Die neueste LCD-Spiel Entwicklung benötigt keine Batterien mehr: der Strombedarf wird durch Solarzellen gedeckt. Daher sind Uhr und Höchstwertspeicherung nicht möglich. Das Spielgeschehen wird innerhalb eines Bildschirms auf zwei unterschiedlichen Displays abgewickelt. Zunächst versucht ein notgewasserter Pilot schwimmend eine Insel zu erreichen. Dabei muß er gefährlichen Haifische ausweichen. Erreicht er die Insel, springt das Bild automatisch um. Der Pilot muß nun von der Insel aus Haifische jagen, Kokosnüssen ausweichen und schließlich einen vorbeischwimmenden Baumstamm erwischen, um das am Horizont auftauchende Rettungsschiff zu erreichen.

Bienengraeber  **Gute Produkte für die Freizeit**





topOtronic/solar

LCD-Basis

Art.-Bezeichn.: Solar Amazon

Art.-Nr.: 604 016 815

**Verpackungs-
einheit:** 12/48 Stück/Karton

Das Spielgeschehen wird innerhalb eines Bildschirms auf zwei unterschiedlichen Displays abgewickelt.

Bild 1 (Wasserfall im Urwald)

Zunächst muß ein Junge auf einem Friedhof einen Wasserfall im Urwald überwinden und dabei übergroßen Vögeln und Kriechtieren ausweichen. Gorillas und Ureinwohner versuchen ihn mit Steinen zu treffen und überdies muß er den Wasserfall herunterstürzenden Baumstämmen ausweichen.

Bild 2 (Im Inneren der Höhle)

Im Inneren der Höhle muß er den Angriffen giftiger Spinnen und Reptilien sowie gefährlicher Fledermäuse ausweichen, um nach drei Höhlen zu der mit dem Schatz zu gelangen. Dies wird mit einem Bonus von 200 Punkten belohnt.

Art.-Bezeichn.: Solar Terror House

Art.-Nr.: 604 016 814

**Verpackungs-
einheit:** 12/48 Stück/Karton

Das Spielgeschehen wird innerhalb eines Bildschirms auf zwei unterschiedlichen Displays abgewickelt.

Bild 1 (Friedhof zur Geisterstunde)

Zunächst muß ein Junge auf einem Friedhof zur Geisterstunde Fledermäuse besiegen und umkippenden Grabsteinen ausweichen. Erreicht er 200 Punkte erscheint automatisch eine Brücke, die den Jungen über den Teich in das Innere des Spukschloßes führt.

Bild 2 (Im Inneren des Spukschlosses)

In der Halle des Spukschlosses führt eine brüchige Treppe von oben nach unten und teilt das Display in zwei Spielhälften. Zunächst muß der Junge gegen Dracula, Werwolf und eine Mumie kämpfen und dabei auf die abbröckelnde Treppe unter seinen Füßen achten. Aber die Abenteuer gehen weiter.

Bienengraeber _____ **Gute Produkte für die Freizeit**





FL-Basis

Art.-Bezeichn.: FL Zackman

Art.-Nr.: 606 016 296

**Verpackungs-
einheit:** 6 Stück

Art.-Besch.: Bei seiner Entdeckungsreise durch den Raum hat es „Zackman“ auf einen fremden Planeten verschlagen. Um Punkte zu bekommen muß er die Quadrate vernichten und die Energie-Kapsel einfangen. Dabei darf er sich weder von den „Roten Robotern“ noch von den „Roten Steinen“ erwischen lassen.

Art.-Bezeichn.: FL U-Boot

Art.-Nr.: 606 016 300

**Verpackungs-
einheit:** 6 Stück

Art.-Besch.: Dieses Spiel wird auf zwei verschiedenen Bildschirmen gespielt: U-Boot (U-Boat)-Seite und Zerstörer (destroyer)-Seite. Normalerweise spielen zwei Personen gegeneinander, die eine auf der U-Boot (U-Boat)-Seite, die andere auf der Zerstörer (destroyer)-Seite. Es kann aber auch nur mit einer Person gespielt werden, die dann entweder auf der U-Boot oder Zerstörer-Seite gegen den Computer (COM vs ...) antritt.

Bienengraeber **Gute Produkte für die Freizeit**





FL-Basis

Art.-Bezeichn.: GUN-FIGTER

Art.-Nr.: 606 008 006

**Verpackungs-
einheit:** 6 Stück/Karton

Art.-Beschr.: Elektronisches Schieß-Spiel auf FL-Basis. Es kann allein gegen den Computer oder zu zweit gespielt werden. Durch die Aktions-Knöpfe wird der eigene Cowboy auf- und abbewegt, um mit möglichst wenig Schüssen innerhalb von 2 Minuten den Cowboy des Gegenspielers zu treffen. Als Hindernisse/Handikap werden Präriewagen und Kakteen eingeblendet. Brillante Leuchtanzeige durch fluoreszierenden Leucht-Schirm (FL) und umfangreichen Klangeffekten.

Bienengraeber **Gute Produkte für die Freizeit**





LED-Basis

Art.-Bezeichn.: DER KLUGE OTTO

Art.-Nr.: 606 072 155

**Verpackungs-
einheit:**

Art.-Beschr.: Elektronisches Spiele-Magazin, LED-Basis. Zehn (10) verschiedene Spielfunktionen können programmiert werden: Elektronische Orgel, Musikmaschine, Lieder-Raten, Gedächtnis-Spiel, Zahlen-Raten, Sternenkrieg, U-Boot-Jagd, Kometen-Fangen, Baseball und Roulette.

Als Zubehör liegen Baseball-Steine, Baseball-Feld, Roulette-Feld und Roulette-Chips bei. Eine ausführliche deutsche Spielanleitung informiert über jedes einzelne Spiel.

Bienengraeber _____ **Gute Produkte für die Freizeit**





LED-Basis

Art.-Bezeichn.: TORPEDO SCHUSS

Art.-Nr.: 605 000 006

**Verpackungs-
einheit:** 48 Stück/Karton

Art.-Beschr.: Elektrisches Schieß-Spiel.

Bienengraeber  **Gute Produkte für die Freizeit**





LED-Basis

Art.-Bezeichn.: FLUGABWEHR

Art.-Nr.: 605 000 007

**Verpackungs-
einheit:** 48 Stück/Karton

Art.-Beschr.: Elektrisches Schieß-Spiel.

Bienengraeber _____ **Gute Produkte für die Freizeit**

